



СТУ СМК 01.10.2018

Министерство сельского хозяйства Российской Федерации

ФГБОУ ВО Ставропольский ГАУ

Документированная процедура

Положение

**Порядок выдачи документов государственного образца на факультете среднего профессионального образования федерального государственного бюджетного образовательного учреждения высшего образования «Ставропольский государственный аграрный университет»**

**РАССМОТРЕНО**

Ученым советом

ФГБОУ ВО Ставропольский ГАУ

Протокол № 6

от «31» августа 2018 г.

**УТВЕРЖДАЮ**

Ректор ФГБОУ ВО Ставропольский ГАУ,

Академик РАН, профессор



В.И. Трухачев

от «31» августа 2018 г.

**ПОРЯДОК ВЫДАЧИ ДОКУМЕНТОВ ГОСУДАРСТВЕННОГО ОБРАЗЦА НА ФАКУЛЬТЕТЕ СРЕДНЕГО ПРОФЕССИОНАЛЬНОГО ОБРАЗОВАНИЯ ФЕДЕРАЛЬНОГО ГОСУДАРСТВЕННОГО БЮДЖЕТНОГО ОБРАЗОВАТЕЛЬНОГО УЧРЕЖДЕНИЯ ВЫСШЕГО ОБРАЗОВАНИЯ «СТАВРОПОЛЬСКИЙ ГОСУДАРСТВЕННЫЙ АГРАРНЫЙ УНИВЕРСИТЕТ»**  
СТУ СМК 01.10.2018

Версия 01

**СОГЛАСОВАНО**

Ответственный представитель по качеству,  
проректор по учебной и воспитательной работе

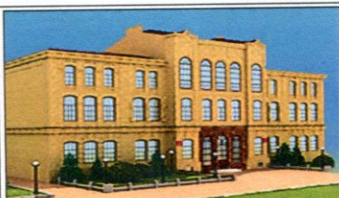
И.В. Атанов

**И.В. Атанов**

«31» августа 2018 г.

Ставрополь – 2018 год

	Должность	Фамилия/Подпись	Дата
Разработал	И.о. декана факультета среднего профессионального образования	Гаврилова О.С. <u>[Подпись]</u>	<u>27.08.2018</u>
Проверил	Руководитель управления стратегического развития и проектной деятельности	Хохлова Е.В. <u>[Подпись]</u>	<u>28.08.2018</u>
Версия: 01		КЭ: _____ УЭ: _____	Стр. 1 из 15



## Содержание

1. Общие положения	3
2. Выдача дипломов и приложений к ним	3
3. Заполнение бланков дипломов и приложений к ним	5
4. Заполнение дубликатов дипломов и приложений к ним	12
5. Учет бланков дипломов и приложений к ним	13





ФГБОУ ВО Ставропольский ГАУ

**Порядок выдачи документов государственного образца на факультете среднего профессионального образования федерального государственного бюджетного образовательного учреждения высшего образования «Ставропольский государственный аграрный университет»**

СТУ СМК 01.10.2018

## **1. Общие положения**

1.1. Порядок выдачи документов государственного образца устанавливает требования к заполнению и учету дипломов о среднем профессиональном образовании и их дубликатов, а также правила выдачи дипломов о среднем профессиональном образовании и их дубликатов выпускникам факультета среднего профессионального образования (далее – факультет СПО) ФГБОУ ВО «Ставропольский государственный аграрный университет» (далее – Университет).

1.2. Положение разработано в соответствии с:

Федеральным законом Российской Федерации от 29 декабря 2012 г. № 273 - ФЗ «Об образовании в Российской Федерации»;

Приказом Министерства образования и науки Российской Федерации от 14 июня 2013 г. № 464 «Об утверждении Порядка организации и осуществления образовательной деятельности по образовательным программам среднего профессионального образования»;

Приказом Министерства образования и науки РФ от 25 октября 2013 г. № 1186 "Об утверждении Порядка заполнения, учета и выдачи дипломов о среднем профессиональном образовании и их дубликатов";

Приказом Министерства образования и науки РФ от 31 августа 2016 г. № 1129 "О внесении изменений в Порядок заполнения, учета и выдачи дипломов о среднем профессиональном образовании и их дубликатов, утвержденный приказом Министерства образования и науки Российской Федерации от 25 октября 2013 г. № 1186"

Уставом Университета.

## **2. Выдача дипломов и приложений к ним**

2.1. Диплом выдается лицу, завершившему обучение по образовательной программе среднего профессионального образования и успешно прошедшему государственную итоговую аттестацию, на основании решения Государственной экзаменационной комиссии.





2.2. Диплом с отличием выдается при следующих условиях:

все указанные в приложении к диплому оценки по учебным предметам, курсам, дисциплинам (модулям), практикам, оценки за курсовые работы (проекты) являются оценками "отлично" и "хорошо";

все оценки по результатам государственной итоговой аттестации являются оценками "отлично";

количество указанных в приложении к диплому оценок "отлично", включая оценки по результатам государственной итоговой аттестации, составляет не менее 75% от общего количества оценок, указанных в приложении к диплому.

2.3. Диплом выдается с приложением к нему не позднее 10 дней после издания приказа об отчислении выпускника.

2.4. Дубликат диплома и дубликат приложения к диплому выдается:

взамен утраченного диплома и (или) приложения к диплому;

взамен диплома и (или) приложения к диплому, содержащего ошибки, обнаруженные выпускником после его получения;

лицу, изменившему свою фамилию (имя, отчество), в порядке, указанном в пункте 2.6 настоящего Порядка.

2.5. Дубликаты диплома и приложения к нему оформляются на бланках диплома и приложениях к нему, применяемых Университетом на момент подачи заявления о выдаче дубликатов.

В случае утраты только диплома либо в случае обнаружения в нем ошибок после его получения выпускником выдаются дубликат диплома и дубликат приложения к нему.

В случае утраты только приложения к диплому либо в случае обнаружения в нем ошибок после его получения выпускником выдается дубликат приложения к диплому.

Диплом (дубликат диплома) без приложения к нему действителен.

Приложение к диплому недействительно без диплома. Дубликат приложения к диплому недействителен без диплома или без дубликата диплома.





2.6. Дубликаты диплома и приложения к нему выдаются на основании личного заявления.

Лицо, изменившее свою фамилию (имя, отчество), вправе обменять имеющийся у него диплом на дубликат диплома с новой фамилией (именем, отчеством). Обмен производится на основании заявления лица, изменившего свою фамилию (имя, отчество), с приложением копий документов, подтверждающих изменение фамилии (имени, отчества) лица.

2.7. Заявление о выдаче дубликата диплома и документы, подтверждающие изменение фамилии (имени, отчества) (при наличии таких документов), хранятся в личном деле выпускника.

2.8. Диплом (дубликат диплома) выдается выпускнику лично или другому лицу по заверенной в установленном порядке доверенности, выданной указанному лицу выпускником, или по заявлению выпускника направляется в его адрес через операторов почтовой связи общего пользования заказным почтовым отправлением с уведомлением о вручении. Доверенность и (или) заявление, по которым был выдан (направлен) диплом (дубликат диплома), хранятся в личном деле выпускника.

2.9. Копия выданного диплома (дубликата диплома) хранится в личном деле выпускника.

### **3. Заполнение бланков дипломов и приложений к ним**

3.1. Бланки титула диплома и приложения к нему (далее вместе – бланки) заполняются на русском языке печатным способом с помощью принтера шрифтом Times New Roman черного цвета размера 11п (если в соответствующих пунктах настоящего Порядка не указано иное) с одинарным межстрочным интервалом. При необходимости допускается уменьшение размера шрифта до 6п.

Бланки могут быть также оформлены на иностранном языке в порядке, установленном Университетом.

3.2. При заполнении бланка титула диплома:





**Порядок выдачи документов государственного образца на факультете среднего профессионального образования федерального государственного бюджетного образовательного учреждения высшего образования «Ставропольский государственный аграрный университет»**

СТУ СМК 01.10.2018

3.2.1. В левой части оборотной стороны бланка титула диплома указываются с выравнением по центру следующие сведения:

- а) после изображения Государственного герба Российской Федерации:  
на отдельной строке (при необходимости – в несколько строк) – полное официальное наименование Университета;  
на отдельной строке (при необходимости – в несколько строк) – г. Ставрополь;
- б) после строки, содержащей надпись "Квалификация", на отдельной строке (при необходимости – в несколько строк) – наименование присвоенной квалификации в соответствии с федеральным государственным образовательным стандартом среднего профессионального образования;
- в) после строки, содержащей надпись "Регистрационный номер", на отдельной строке – регистрационный номер диплома;
- г) после строки, содержащей надпись "Дата выдачи", на отдельной строке – дата выдачи диплома с указанием числа (цифрами), месяца (прописью) и года (четырёхзначное число, цифрами, слово "года").

3.2.2. В правой части оборотной стороны бланка титула диплома указываются следующие сведения:

- а) после строки, содержащей надпись "Настоящий диплом свидетельствует о том, что", с выравнением по центру:  
на отдельной строке (при необходимости – в несколько строк) – фамилия выпускника (в именительном падеже), размер шрифта может быть увеличен не более чем до 20п;  
на отдельной строке (при необходимости – в несколько строк) – имя и отчество (при наличии) выпускника (в именительном падеже), размер шрифта может быть увеличен не более чем до 20п;
- б) после строк, содержащих надпись "освоил(а) образовательную программу среднего профессионального образования и успешно прошел(шла) государственную итоговую аттестацию", указываются:





**Порядок выдачи документов государственного образца на факультете среднего профессионального образования федерального государственного бюджетного образовательного учреждения высшего образования «Ставропольский государственный аграрный университет»**

СТУ СМК 01.10.2018

на отдельной строке с выравнением по центру – слова "по специальности" в зависимости от вида образовательной программы среднего профессионального образования, по результатам освоения которой выдается диплом;

на отдельной строке (при необходимости – в несколько строк) – код и наименование специальности среднего профессионального образования, по которым освоена образовательная программа среднего профессионального образования;

в) после строк, содержащих надпись "Решение Государственной экзаменационной комиссии", на отдельной строке – дата принятия решения Государственной экзаменационной комиссии с выравнением по центру с предлогом "от" с указанием числа (цифрами), месяца (прописью) и года (четырёхзначное число, цифрами, слово "года");

г) в строке, содержащей надпись "экзаменационной комиссии", – фамилия и инициалы председателя Государственной экзаменационной комиссии с выравнением вправо;

д) в строке, содержащей надпись "организации", – фамилия и инициалы проректора по учебной и воспитательной работе Университета с выравнением вправо.

3.3. При заполнении бланка приложения к диплому (далее – бланк приложения):

3.3.1. В левой колонке первой страницы бланка приложения указываются с выравнением по центру следующие сведения:

а) после изображения Государственного герба Российской Федерации полное официальное наименование Университета, наименование города Ставрополя;

б) после надписи "ПРИЛОЖЕНИЕ К ДИПЛОМУ" на отдельной строке (при необходимости – в несколько строк) – слова "о среднем профессиональном образовании" или "о среднем профессиональном образовании с отличием";

в) после строк, содержащих надписи "Регистрационный номер" и "Дата выдачи", – соответственно регистрационный номер и дата выдачи диплома в





**Порядок выдачи документов государственного образца на факультете среднего профессионального образования федерального государственного бюджетного образовательного учреждения высшего образования «Ставропольский государственный аграрный университет»**

СТУ СМК 01.10.2018

соответствии с требованиями, указанными в подпунктах "в" и "г" пункта 3.2.2. настоящего Порядка.

3.3.2. В правой колонке первой страницы бланка приложения в разделе "1. СВЕДЕНИЯ О ЛИЧНОСТИ ОБЛАДАТЕЛЯ ДИПЛОМА" указываются следующие сведения:

а) в строках, содержащих соответствующие надписи (при необходимости – в следующих строках), – фамилия, имя, отчество (при наличии) выпускника (в именительном падеже) и его дата рождения с указанием числа (цифрами), месяца (прописью) и года (четырёхзначное число, цифрами, слово "года");

б) на следующей строке после строк, содержащих надпись "Предыдущий документ об образовании или об образовании и о квалификации" (при необходимости – в несколько строк), – наименование документа об образовании или об образовании и о квалификации, на основании которого данное лицо было зачислено в образовательную организацию, и год его выдачи (четырёхзначное число, цифрами, слово "год").

В случае если предыдущий документ об образовании или об образовании и о квалификации был получен за рубежом, указываются его наименование в переводе на русский язык и наименование страны, в которой выдан этот документ.

3.3.3. В правой колонке первой страницы бланка приложения в разделе "2. СВЕДЕНИЯ ОБ ОБРАЗОВАТЕЛЬНОЙ ПРОГРАММЕ СРЕДНЕГО ПРОФЕССИОНАЛЬНОГО ОБРАЗОВАНИЯ И О КВАЛИФИКАЦИИ" указываются следующие сведения:

а) после строк, содержащих надпись "Срок освоения образовательной программы по очной форме обучения", на отдельной строке – срок освоения соответствующей образовательной программы, установленный федеральным государственным стандартом среднего профессионального образования для очной формы обучения. Срок освоения указывается в годах и месяцах (число лет, слово "год" в соответствующем числе и падеже, число месяцев, слово "месяц" в соответствующем числе и падеже);





**Порядок выдачи документов государственного образца на факультете среднего профессионального образования федерального государственного бюджетного образовательного учреждения высшего образования «Ставропольский государственный аграрный университет»**

СТУ СМК 01.10.2018

б) после строки, содержащей надпись "Квалификация", на отдельной строке – квалификации в соответствии с федеральным государственным образовательным стандартом среднего профессионального образования;

в) в строке, содержащей надпись "по" – с выравнением по центру слово "специальности" в зависимости от вида образовательной программы среднего профессионального образования, по результатам освоения которой выдается диплом;

г) на следующей строке после строки, содержащей надпись "по", (при необходимости – в несколько строк) – код и наименование специальности среднего профессионального образования, по которым освоена образовательная программа среднего профессионального образования.

3.3.4. На второй и третьей страницах бланка приложения в разделе "3. СВЕДЕНИЯ О СОДЕРЖАНИИ И РЕЗУЛЬТАТАХ ОСВОЕНИЯ ОБРАЗОВАТЕЛЬНОЙ ПРОГРАММЫ СРЕДНЕГО ПРОФЕССИОНАЛЬНОГО ОБРАЗОВАНИЯ" указываются сведения о содержании и результатах освоения выпускником образовательной программы среднего профессионального образования в следующей последовательности:

а) изученные дисциплины (модули) профессиональной образовательной программы:

в графе "Наименование учебных предметов, курсов, дисциплин (модулей), практик" – наименования учебных предметов, курсов, дисциплин (модулей) в соответствии с учебным планом образовательной программы среднего профессионального образования;

в графе "Общее количество часов" – трудоемкость дисциплины (модуля) в академических часах (цифрами);

в графе "Оценка" – оценка, полученная при промежуточной аттестации прописью (отлично, хорошо, удовлетворительно, зачтено).

Последовательность учебных предметов, курсов, дисциплин (модулей) образовательной программы среднего профессионального образования определяется Университетом.





Порядок выдачи документов государственного образца на факультете среднего профессионального образования федерального государственного бюджетного образовательного учреждения высшего образования «Ставропольский государственный аграрный университет»

СТУ СМК 01.10.2018

Наименования учебных предметов, курсов, дисциплин (модулей) и оценки указываются без сокращений.

б) на отдельной строке таблицы после указания изученных дисциплин:

в графе "Наименование учебных предметов, курсов, дисциплин (модулей), практик" – слова "ВСЕГО часов теоретического обучения:";

в графе "Общее количество часов" – суммарная трудоемкость изученных учебных предметов, курсов, дисциплин (модулей);

в графе "Оценка" проставляется символ "х";

в) на отдельной строке таблицы:

в графе "Наименование учебных предметов, курсов, дисциплин (модулей), практик" – слова "в том числе аудиторных часов:";

в графе "Общее количество часов" – суммарное количество аудиторных часов при освоении образовательной программы;

в графе "Оценка" проставляется символ "х";

г) на отдельной строке таблицы:

в графе "Наименование учебных предметов, курсов, дисциплин (модулей), практик" – слово "Практика";

в графе "Общее количество часов" – суммарная продолжительность практик (цифрами в неделях со словом "неделя" в соответствующем числе и падеже);

в графе "Оценка" проставляется символ "х";

д) на отдельной строке таблицы в графе "Наименование учебных предметов, курсов, дисциплин (модулей), практик" – слова "в том числе:";

е) на отдельных строках таблицы последовательно сведения обо всех видах практик:

в графе "Наименование учебных предметов, курсов, дисциплин (модулей), практик" – наименование практик;

в графе "Общее количество часов" – продолжительность практик (цифрами, в неделях со словом "неделя" в соответствующем числе и падеже);

в графе "Оценка" – оценка за каждую практику;

ж) на отдельной строке таблицы:





**Порядок выдачи документов государственного образца на факультете среднего профессионального образования федерального государственного бюджетного образовательного учреждения высшего образования «Ставропольский государственный аграрный университет»**

СТУ СМК 01.10.2018

в графе "Наименование учебных предметов, курсов, дисциплин (модулей), практик" – слова "Государственная итоговая аттестация";

в графе "Общее количество часов" – суммарная продолжительность раздела (цифрами, в неделях со словом "неделя" в соответствующем числе и падеже);

в графе "Оценка" проставляется символ "x";

з) на отдельной строке таблицы в графе "Наименование учебных предметов, курсов, дисциплин (модулей), практик" – слова "в том числе:";

и) на отдельных строках последовательно:

в графе "Наименование учебных предметов, курсов, дисциплин (модулей), практик" – наименование предусмотренных образовательной программой форм аттестационных испытаний (выпускная квалификационная работа (с указанием ее вида и наименования темы (в кавычках)), государственный экзамен);

в графе "Общее количество часов" проставляется символ "x";

в графе "Оценка" – оценка прописью.

Вспомогательные слова "дисциплина", "модуль" не используются.

Все записи, указанные в настоящем пункте, включая символ "x", вносятся шрифтом одного размера.

3.3.5. На четвертой странице бланка приложения в таблице:

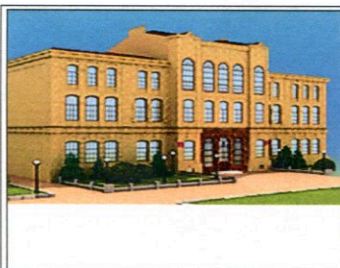
в графе "Курсовые проекты (работы)" – перечень курсовых проектов (работ), выполненных при освоении образовательной программы среднего профессионального образования, с указанием наименований учебных предметов, курсов, дисциплин (модулей), по которым выполнялся курсовой проект (работа), а также по решению Университета – темы курсовых проектов (работ);

в графе "Оценка" – оценка прописью по каждому из курсовых проектов (работ).

3.3.6. На четвертой странице бланка приложения к диплому в разделе "4. ДОПОЛНИТЕЛЬНЫЕ СВЕДЕНИЯ" указываются следующие сведения:

а) если за время обучения выпускника в Университете наименование образовательной организации изменилось, на отдельной (нескольких) строке(ах) – слова "Университет переименована в \_\_\_\_ году;" (год – четырехзначное число,





цифрами); далее на отдельной строке (при необходимости – в несколько строк) – слова "старое полное наименование образовательной организации" с указанием старого полного наименования образовательной организации в соответствии с требованиями, указанными в подпункте 3.2.1. пункта 3.2. настоящего Порядка. При неоднократном переименовании Университета за

период обучения выпускника сведения о переименовании указываются в хронологическом порядке;

период обучения выпускника сведения о переименовании указываются в хронологическом порядке.

#### **4. Заполнение дубликатов дипломов и приложений к ним**

4.1. Дубликат диплома (далее – дубликат) заполняется в соответствии с пунктами 4.2. – 4.6 настоящего Порядка с учетом требований, установленных настоящей главой.

4.2. При заполнении дубликата на бланках указывается слово "ДУБЛИКАТ" в отдельной строке:

на бланке титула диплома – в левой части оборотной стороны бланка титула диплома перед строкой, содержащей надпись "ДИПЛОМ", с выравнением по ширине;

на бланке приложения – в левой колонке первой страницы бланка приложения к диплому перед строками, содержащими надпись "ПРИЛОЖЕНИЕ К ДИПЛОМУ", с выравнением по ширине.

4.3. На дубликате указывается полное официальное наименование Университета, в соответствии с требованиями, указанными в подпункте 3.2.1. пункта 3.2. настоящего Порядка.

В случае изменения наименования Университета, на четвертой странице бланка приложения в разделе "4. ДОПОЛНИТЕЛЬНЫЕ СВЕДЕНИЯ" указываются сведения в соответствии с подпунктом 3.3.6. пункта 3.3. настоящего Порядка.





4.4. На дубликатах диплома и приложениях к нему указывается регистрационный номер дубликата диплома и дата его выдачи, в случае выдачи только дубликата приложения к диплому – регистрационный номер и дата выдачи дубликата приложения к диплому.

4.5. В дубликат вносятся записи в соответствии с документами, имеющимися в личном деле выпускника. При невозможности заполнения дубликата приложения к диплому дубликат диплома выдается без приложения к нему.

При заполнении дубликата диплома о начальном профессиональном образовании, выданного образовательной организацией до вступления в силу Федерального закона от 29 декабря 2012 г. № 273–ФЗ "Об образовании в Российской Федерации", в разделе "4. ДОПОЛНИТЕЛЬНЫЕ СВЕДЕНИЯ" указываются слова "с получением среднего общего образования" или "без получения среднего общего образования" соответственно.

4.6. Дубликат подписывается проректором по учебной и воспитательной работе Университета. Дубликат может быть подписан исполняющим обязанности проректора по учебной и воспитательной работе Университета или должностным лицом, уполномоченным руководителем.

## **5. Учет бланков дипломов и приложений к ним**

5.1. Бланки хранятся в Университете как документы строгой отчетности и учитываются по специальному реестру.

5.2. Передача полученных Университетом бланков в другие образовательные организации не допускается.

5.3. Для учета выдачи дипломов, дубликатов дипломов, дубликатов приложений к дипломам на факультете СПО ведутся книги регистрации выданных документов об образовании и о квалификации (далее – книги регистрации).

При выдаче диплома (дубликата диплома, дубликата приложения к диплому) в книгу регистрации вносятся следующие данные:





ФГБОУ ВО Ставропольский ГАУ

**Порядок выдачи документов государственного образца на факультете среднего профессионального образования федерального государственного бюджетного образовательного учреждения высшего образования «Ставропольский государственный аграрный университет»**

СТУ СМК 01.10.2018

регистрационный номер диплома (дубликата диплома, дубликата приложения к диплому);

фамилия, имя и отчество (при наличии) выпускника; в случае получения диплома (дубликата диплома, дубликата приложения к диплому) по доверенности – также фамилия, имя и отчество (при наличии) лица, которому выдан документ;

серия и номер бланка диплома;

серия и номер бланка (серии и номера бланков) приложения к диплому;

дата выдачи диплома (дубликата диплома, дубликата приложения к диплому);

наименование специальности, наименование присвоенной квалификации;

дата и номер протокола Государственной экзаменационной комиссии;

дата и номер приказа об отчислении выпускника;

подпись уполномоченного лица Университета;

подпись лица, которому выдан документ (если документ выдан лично выпускнику либо по доверенности), либо дата и номер почтового отправления (если документ направлен через операторов почтовой связи общего пользования).

5.3. Листы книги регистрации пронумеровываются; книга регистрации прошнуровывается, скрепляется печатью Университета с указанием количества листов в книге регистрации и хранится как документ строгой отчетности.





Порядок выдачи документов государственного образца на факультете среднего профессионального образования федерального государственного бюджетного образовательного учреждения высшего образования «Ставропольский государственный аграрный университет»

СТУ СМК 01.10.2018

**СОГЛАСОВАНО:**

Директор института дополнительного профессионального образования  
Лисова О.М.

  
Подпись

Руководитель центра управления учебным процессом  
Хасай Н.Ю.

  
Подпись

Декан факультета агробиологии и земельных ресурсов, факультета экологии и ландшафтной архитектуры  
Есаулко А.Н.

  
Подпись

Декан факультетов ветеринарной медицины и технологического менеджмента  
Скрипкин В.С.

  
Подпись

И.о. декана факультета механизации сельского хозяйства  
Кулаев Е.В.

  
Подпись

Декан экономического факультета  
Кусакина О.Н.

  
Подпись

Декан учетно-финансового факультета  
Костюкова Е.И.

  
Подпись

И.о. декана социально-культурного сервиса и туризма  
Рязанцев И.И.

  
Подпись

Декан электроэнергетического факультета  
Мастепаненко М.А.

  
Подпись

И.о. начальника юридического отдела  
Дридигер А.В.

  
Подпись

Начальник планово-финансового отдела  
Стеклов А.Н.

  
Подпись

Главный бухгалтер  
Шатобина И.А.

  
Подпись

Председатель первичной профсоюзной организации студентов  
Головин Н.П.

  
Подпись

Председатель первичной профсоюзной организации сотрудников  
Хоришко П.А.

  
Подпись

Председатель Совета обучающихся  
Ануприенко М.А.

  
Подпись